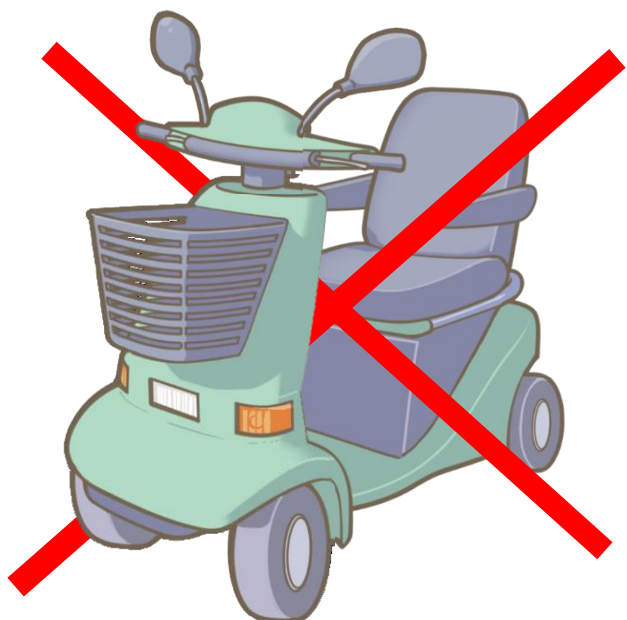
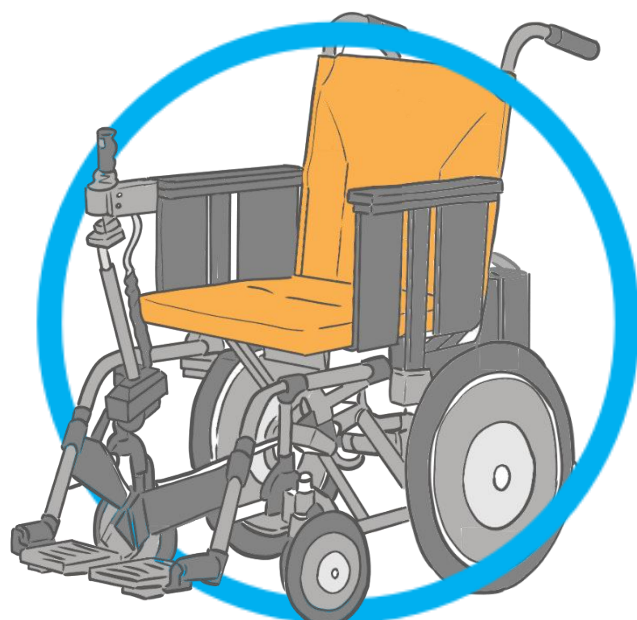


シニアカー（電動カート）の 院内乗り入れ**禁止**について



×シニアカー
(電動カート)



○電動車椅子

院内でのシニアカー（電動カート）のご利用は
他の患者さんとの接触事故防止のため
令和5年10月より禁止とさせていただきます

- シニアカーでご来院の方は、**正面玄関脇**へお停めください
- 院内に**車椅子**をご用意しておりますので、**ご利用**ください
- **電動車椅子**については、院内への乗り入れ**可能**です
- その他、**ご不便なこと**などありましたら、お近くの病院
スタッフまで**お声掛け**ください