

医師が
あなたのご自宅へ
訪問します



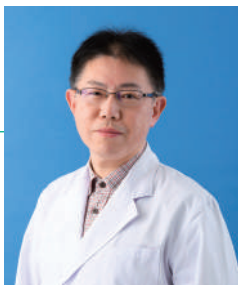
ドクター紹介

DOCTOR PROFILE

長谷川 雅一

はせがわ まさかず

日本慢性期医療協会在宅医療認定医
日本医師会認定産業医
日本禁煙学会専門医
緩和ケア研修会受講終了



岸川 政信

きしかわ まさのぶ

日本救急医学会指導医
日本外科学会認定医



原田 真梨子

はらだ まりこ

日本内科学会認定医

上田 彰

うえだ しょう

日本内科学会認定医
日本リウマチ学会専門医
日本リウマチ学会指導医
緩和ケア研修会受講終了



社会医療法人 福西会

福西会病院

福西会病院所在地: 〒814-0171
福岡県福岡市早良区野芥1丁目2番地36号

関連施設のご案内

RELATED FACILITY



福西会 ケアプランセンター TEL.092-865-2441
介護ニーズに応じた「ケアプラン」の作成や要介護認定申請の支援などご相談ができます。



ふれあい訪問看護ステーション TEL.092-864-9228
看護師、理学療法士等が患者さんのご家庭を訪問し、病状や療養生活を見守ります。



福西会訪問看護ステーション TEL.092-861-8055
24時間対応体制で、看護師があなたの療養生活の支援を行います。

ご相談は地域医療連携室でも可能です。

【福西会病院地域医療連携室】

場所:2階受付左側奥 地域医療連携室

TEL&FAX:092-861-4585(直通)

受付時間

月～金曜日/8:30～17:00
土曜日/8:30～12:30

<https://fukuseikai-hp.com>



在宅診療 の ご案内



福西会病院 在宅診療

24時間365日対応

相談受付
時間

月～金曜/8:30～17:00
土曜(電話相談のみ)/8:30～12:30

092-407-3537

まずはお気軽にご相談、お問い合わせください

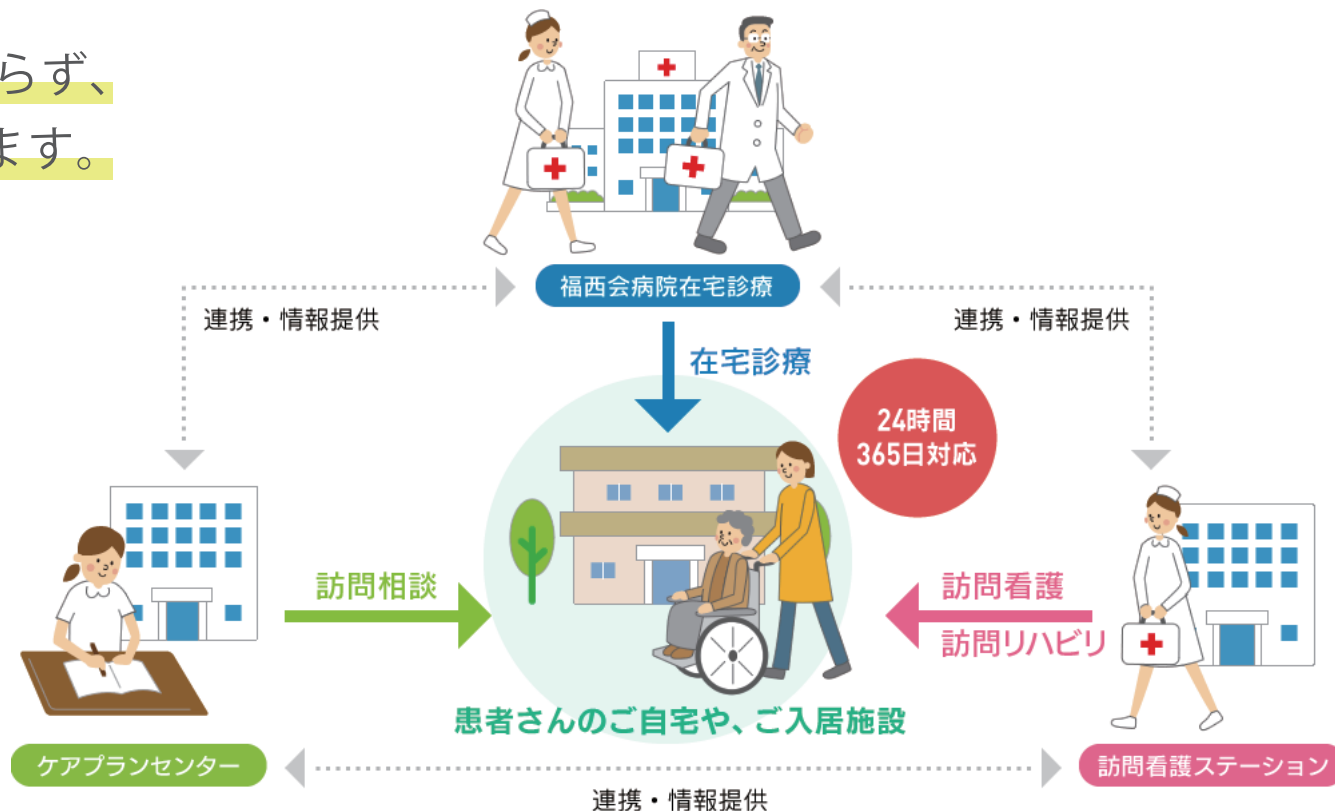
通院が困難な方のために、ご自宅が診療室になります。

定期的な通院が必要にもかかわらず、
通院が困難な方を対象としています。

- 脳梗塞後遺症
- 重度の心肺疾患などにより通院困難な方
- 認知症や寝たきり状態で受診が困難な方
- がんの末期状態等で、住み慣れたご自宅で穏やかに最期を迎えたい方（看取り対応）

上記以外でもまずはお気軽にご相談くださいませ。

在宅診療は個人宅のみならず有料老人ホームやグループホーム、ケアハウスに入居されている方でもご利用可能です。福西会病院在宅診療では臨機応変、親身に対応いたします。まずはお気軽にご相談下さい。



在宅診療の医療費の目安

定期的(月2回)な在宅診療にかかる費用(個人宅)

対象	患者負担	月額標準負担額	負担上限額
高齢(75歳以上)	1割	約7,000円	18,000円
高齢(70~74歳)	2割	約13,000円	
一般及び70歳以上現役並み所得者	3割	約20,000円	高額医療費による返還

上記料金はおよその目安です。詳細は福西会病院在宅診療まで
TEL:092-407-3537 までお気軽にお電話ください。

在宅診療の開始まで

- STEP 1** 担当ケアマネージャーを通してご相談ください。 **092-407-3537**
又、担当のケアマネージャーがいない場合は、ご家族が直接ご連絡ください。
- STEP 2** 面談をいたします ご来院いただくか、訪問させていただきます。
- STEP 3** 定期訪問のスケジュールの決定 訪問するスケジュールをご家族とご相談の上決めさせていただきます。主治医からの紹介状をご用意ください。
- STEP 4** 在宅診療の開始 最短だと当日対応の場合も 定期的に訪問診療を行います。緊急時にはあらかじめお知らせした緊急連絡先にご連絡ください。24時間365日対応致します。

在宅診療とは

主治医がご自宅へ定期的に訪問し、診察や検査治療などを行う医療サービスです。