

## 関連施設

社会医療法人 福西会は、外来から入院、在宅支援から看取りまで、グループ一丸となり、地域のみなさまを見守っています。

救急告示病院

### 福西会病院

〒814-0171 福岡市早良区野芥1-2-36  
TEL (092)861-2780(代)  
FAX(092)861-2111



ふれあい訪問看護ステーション

TEL(092)864-9228

福西会訪問看護ステーション

TEL(092)861-8055

福西会ケアプランセンター (居宅介護支援事業所)

TEL(092)865-2441

### 福西会南病院

〒811-1122 福岡市早良区早良1-5-55  
TEL(092)804-3300(代)



認知症対応型共同生活介護施設

グループホームふれあい

〒811-1122 福岡市早良区早良1丁目5-51  
TEL(092)804-8500



介護老人保険施設 通所リハビリテーション  
さわら老健センター

〒811-1122 福岡市早良区早良1-1-60  
TEL(092)804-7716(代)



ユニット型特別養護老人ホーム

さわらふれあいの里

〒811-1122 福岡市早良区早良1丁目5-33  
TEL(092)872-4011



介護老人保険施設 通所リハビリテーション  
ケアセンターひまわり苑

〒811-1122 福岡市早良区早良1-5-56  
TEL(092)804-8000(代)



## アクセス方法

### ○博多駅、天神駅から福西会病院まで

- ①地下鉄1号線(姪浜・西唐津)にて西新駅で下車
- ②西鉄西新パレス前バス停(旧・西新岩田屋)より西鉄バス3版系統に乗車

※行き先 早良営業所・早良高校・さわら台団地・陽光台行 など  
※星の原団地行きは除く

- ③野芥1丁目バス停前下車 (福西会病院前)  
(所要時間:30~40分) ※渋滞することがあります。

### ○天神南駅から福西会病院まで

地下鉄七隈線にて野芥駅で下車 ②番出口より(徒歩0分)  
(所要時間:20分)

### ○都市高速より福西会病院まで

#### 野芥ランプより

- ①内回り  
福岡高速5号線・野芥ランプより、  
外環状線を直進「野芥口」交差点を越え側道へ(約3分)

- ②外回り  
福岡高速5号線・野芥ランプより、  
外環状線を直進「野芥口」交差点右折(約1分)

# 様

入院予定日 月 日( )  
午前・午後 時

※入院当日は、総合受付にお越しく下さい。



社会医療法人 福西会

## 福西会病院

# 入院のしおり



## 基本理念

# 「誠実で信頼される医療」

日々、患者さんに対して誠実な医療を実践し、地域から信頼される病院を目指します。

## 基本方針

- ①救急病院として地域社会、地域医療へ貢献します。
- ②患者さんと共に、安全・安心なチーム医療を行います。
- ③積極的な医療・介護連携を目指します。
- ④医療人として常に自己研鑽をします。

## パートナーシップについて

医療における「パートナーシップ」とは、患者さんと医療従事者がお互いの信頼に根差した対等な協力関係を築くことです。

当院では、「誠実で信頼される医療」という理念の下、「患者さんと共に安全・安心なチーム医療を行う」を基本方針のひとつとして掲げています。医療チームは、医療従事者のみで構成されていると思われがちですが、患者さんはチームの中心に位置づけられています。

患者さんに期待される役割は、主に「患者さんの権利と責務」に関することです。患者さんの意思を尊重した医療を行うためには、病状に関する情報の不足やご不明な点、治療に関して考えていることなどを私たち医療従事者に相談してください。患者さんに相談されることが、私たち医療従事者にとってもそれぞれの役割を果たすことにつながります。



## 患者さんの権利

- ①個人としての人格が尊重される権利
- ②質の高い医療を公平に受ける権利
- ③真実を知る権利、または、真実を知らされない権利
- ④病状や医療内容について、十分に説明を受ける権利
- ⑤医療行為を、自分の意思で選択する権利(セカンドオピニオンを受ける権利)ただし、医学的に不適切な医療を求める権利はありません
- ⑥医療情報の開示を求める権利
- ⑦個人情報保護される権利

## 患者さんの責務

- ①ご自身の状態やその変化など、正確な情報を医療従事者へ報告する責務
- ②治療に必要な医療上の指示を守る責務
- ③病院の規則を守り、快適な医療環境を維持する責務
  - ・禁酒、禁煙・他の患者さんへの迷惑行為への禁止
  - ・職員への暴言、暴力、セクハラ、業務妨害などの禁止
- ④自己負担金を支払う責務

## 1 ご入院にあたって

この度のご入院に際し心よりお見舞い申し上げます。病気のことや検査治療など、わからないことがありましたら遠慮なく、医師・看護師等にお尋ねください。入院にあたり、必要なものを記載いたしておりますので、お読みいただき入院までに、ご準備ください。

## 2 入院時の手続きについて チェックをつけながらご確認ください。

### 受付で確認させていただくもの

- 印鑑
  - マイナンバーカード(又は保険証)  
(マイナンバーカードご利用の場合でも公費医療受給者証をお持ちの方は必ずご持参ください)
  - 高額療養費限度額適用認定証(マイナンバーカードを提示される方は不要)
- 確認後、ご返却いたします。  
入院中に変更が生じた場合は、病棟事務までお申し出ください。

### 提出していただくもの

- 入院時申込書兼誓約書(裏面:入院期間の申告書)
  - 個人情報取り扱いについて
  - 室料差額使用承諾書  
※臨時入院された方は、入院書類を病棟スタッフステーションへご提出ください。
  - 各種同意書
- 提出先: 1F 総合受付 → 提出先: 病棟

### 入院時の持ち物について

当院では、CSセット(入院生活に必要な物品セット)を準備しております。入退院される際のご準備や毎日のお洗濯、私物管理、荷物を持つての往復など、患者さんやご家族の負担を軽減でき、常に清潔で安全なものを利用することが出来ますので、ぜひご利用ください。※CSセットのご利用料金は、入院費と別途でご請求いたします。請求書は(株)エランより郵送されます。

### ご用意いただくもの ※私物には記名をお願いします

- パジャマ
- 下着・靴下など(1)
- 室内用シューズ(かかとのあるすべりにくいもの)
- 服用中のお薬・お薬手帳・お薬説明書
- その他日用品(ティッシュペーパー、コップ、洗面用具、タオル、眼鏡、マスク、時計、カレンダー、イヤホン等)



※持参薬について… 現在服用・使用されているお薬(飲み薬、目薬、貼り薬、注射薬など)がある方、他病院や当院他科からの処方されているお薬も入院時にご持参ください。

※治療上、持参されたお薬を使用しない事があります。その場合はお返しいたしますので、ご了承ください。

※お手持ちの貴重品(義歯、補聴器含む)は、原則お預かりできません。義歯や補聴器は必ず、保管ケースと一緒に持ちください。破損、紛失に関する責任は負いかねますので、ご了承ください。

(1)転倒予防のためすべり止めつきの靴下をご準備ください。

※刃物類(はさみ、つめ切り、くだものナイフなど)の持ち込みはご遠慮ください。

## 質問やご相談について

### 患者相談窓口

【場所】1F正面玄関入り口横

【受付時間】月～金曜 8:30～17:00

(年末年始、土日祝祭日休み)

医療安全管理者が医療安全に関するご相談に対応します。その他、療養生活や介護サービス、医療費等に関してご相談がある方はお気軽にお声掛けください。

場所がわからない方は総合受付窓口へ声をかけてください。担当者へ取り次ぎます。



### セカンド・オピニオンについて

セカンドオピニオンとは、主治医以外の別の医師(他の医療機関)に、診断や治療方針に関する意見を求めることです。セカンドオピニオンは患者さん自身が納得できる治療を受けるための権利であり、決して主治医との信頼関係を損なうものではありませんので、ご希望の方は安心して主治医にご相談ください。セカンドオピニオンを受けるためには、主治医の情報提供が必要となります。遠慮なく主治医にその旨をお伝えください。

### 退院支援看護師について

当院には、各病棟に退院支援看護師がいます。退院支援看護師は、治療終了後速やかに日常生活に戻れるよう入院時から退院後の生活に関するアセスメントやご相談に対応しています。

退院後の生活に不安がある方は、遠慮なく病棟看護師にお声かけください。

### 患者さんの声投書箱(1階玄関横、各病棟ディルーム)

医療サービス全般及び施設・設備等に関する、苦情・提案など当院に対するご意見・ご要望等ございましたら、お気軽に意見箱をご利用ください。定期的に回収し、改善に努めます。

### 駐車場のご案内

入院される方のお車でのご来院はお断りしております。



### 駐車場料金 R3年4月1日～

- ・ 外来患者さんは診察終了後、会計窓口にて駐車券をご提示ください。
- ・ ご面会の方は、各病棟に「割引処理機」を設置していますので、駐車券の処理は各自でお願いします。

#### 第1・第2駐車場

外来患者さん	入庫後30分まで無料 以降3時間まで100円 3時間以降 30分100円 当日最大料金 500円
ご面会の方※	終日 30分100円 当日最大料金 500円

#### 第5駐車場

外来患者さん	入庫後3時間まで無料 以降 30分200円 24時間最大料金 500円
ご面会の方※	終日 30分100円 24時間最大料金 500円

※入退院日・手術の付き添いも同料金です。

## 医療安全よりお願い

入院生活を安全に過ごすために、ご協力をお願いします。

### 患者間違い防止にご協力ください

- リストバンドの装着をお願いします。
- お名前(生年月日)はフルネームでお答えください。
- 患者さんのお名前を廊下やベッドに貼り出します。



### 感染防止にご協力ください

- 手洗いと速乾式アルコールでの手指消毒をお願いします。
  - 咳エチケットの励行および必要に応じてマスクの着用をお願いします。
- また、定期的な換気にご協力ください。



### 医療事故防止にご協力ください

- 患者さんの状況に応じて安全に医療を続行できないと判断した場合には、治療方針と安全策(薬剤の使用や身体拘束等)についてご家族に相談させていただきます。ご不明な点がございましたら、遠慮なく職員にご相談ください。



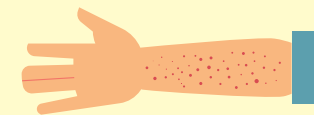
### 転倒転落防止にご協力ください

- 病気や状態によっては、ご自身で動かれると危険です。医師や看護師の指示に従ってください。
- 転倒の危険性及び対策について別途説明致します。ご要望がありましたらお伝えください。



### アレルギー

- アレルギーのある方は、必ず医師、看護師にお申し出ください。(食事、薬剤、金属等で過去に蕁麻疹が出たなどで構いません)



### 迷惑・危険行為の禁止

以下のような行為や病院職員の指示等に従っていただけない場合は、退院して頂きます。ご了承ください。

- 病院職員に対する暴言・暴力・セクハラ等
- 敷地内での喫煙、飲酒および酒類の持ち込み
- 診療や業務に支障が生じる行為、故意による器物破損
- 他の患者さんへの迷惑行為



### 介護骨折について

介護骨折とは、おむつ交換や更衣、体位変換、車いすへの移乗など、日常のありふれた介護動作により意図せずに発生する骨折のことをいいます。「介護骨折」が発生する原因は、ほとんどの場合が骨粗鬆症であり、健常者では起こりえないわずかな外力でも骨折を生じることがあります。特に関節拘縮がある患者さんの場合は、骨にテコの原理が働くためリスクは更に高まります。80歳以上の高齢者の過半数が骨粗鬆症であると言われており、なかでも身体の活動性が低下する寝たきり状態では、骨粗鬆症は急速に進行します。当院では、十分な注意を払ってケアをしておりますが、介護骨折のリスクがあることをご理解ください。

## 入院中の過ごし方

入院中の生活については、医師・看護師の指示をお守りください。



### 入浴について

- 主治医の許可のある方は入浴できます。
- 入浴時間・入浴日は、各病棟でご案内いたします。



### 食事について

- 朝食:8:00～ 昼食:12:00～ 夕食:18:00～
- 検査・治療に応じて医師の指示で病院食をご用意いたします。持ち込食は、主治医の確認をお願いいたします。食物アレルギーがある方は、主治医・看護師までお知らせください。



### 面会時間について

現在、感染対策のため面会は**完全予約制**で行っております。

【オンライン面会・対面面会予約受付時間】  
8:30～16:30 (平日のみ)

- ※締め切りは前日の12時まで
- お子様連れの面会をご遠慮ください。

### 外出・外泊について

- 主治医の許可が必要です。医師または、看護師にご相談のうえ、外出・外泊届の記入をお願いいたします。



### 携帯電話について

- 携帯等の使用許可マークがあるところでご使用ください。
- 院内ではマナーモードにしてください。ご使用はデイルームをお願いします。
- 消灯後のご使用は静寂を保つため使用禁止としています。



### たばこ・飲酒の禁止

- 当院は敷地内禁煙となっています。病院内ではもちろん病院の駐車場などでの喫煙も固くお断りいたします。  
**※電子タバコも含まれます**



### 付き添いについて

- 付き添いは原則として認めていませんが、病状等により付添をご希望の方は師長にお申し出ください(主治医が判断し許可をします)

### 現金・貴重品について

- 紛失や盗難防止のために現金・貴重品は持ち込まないでください。万一盗難・紛失が発生しても当院では責任を負いかねます。
- お手持ちの貴重品はご自身のセーフティBOXで保管してください。



## 院内施設および設備

### 郵便物

- 【投函】  
1F総合受付にポストが設置されています。投函はご自身でなさるか、ご家族の方へお願いしてください。
- 【配達】  
配達された郵便物は、ベッドサイドまでお届けいたします。  
※紛失などにつきましては、一切責任を負いかねますのでご了承ください。

### 公衆電話

- 公衆電話は、1F内視鏡センター入口の左隣に設置しております。



### 売店・喫茶

- 1階中央玄関横
- 営業時間 月～金 8:30～16:30
  - 土 9:30～16:00
  - 日・祝 10:30～15:30

飲み物や軽食・入院に必要な日用品など揃えております。自動販売機は各病棟デイルーム横に設置しております。



### テレビ・冷蔵庫

- テレビカードは各階デイルームで販売しております。(1,000円/16時間)
- テレビカードの精算は、1Fの精算機でお願いいたします。
- テレビの視聴にはイヤホンをご利用ください。また、消灯後のご利用をご遠慮ください。



### 洗濯

- 入院中の洗濯は、当院では承っておりません。
- 各病棟に洗濯機・乾燥機を設置していますのでご使用ください。有料となり、テレビカードでご利用いただけます。洗剤は各自ご持参ください。
- 洗たく等お困りの方はCSセットのご利用をおすすめしております。



### 新聞

- 各病棟デイルーム、総合受付に置いてあります。(病棟は1社のみ)
- 個人で購入希望の方は、売店横の自販機をご利用ください。



(総合受付に設置)

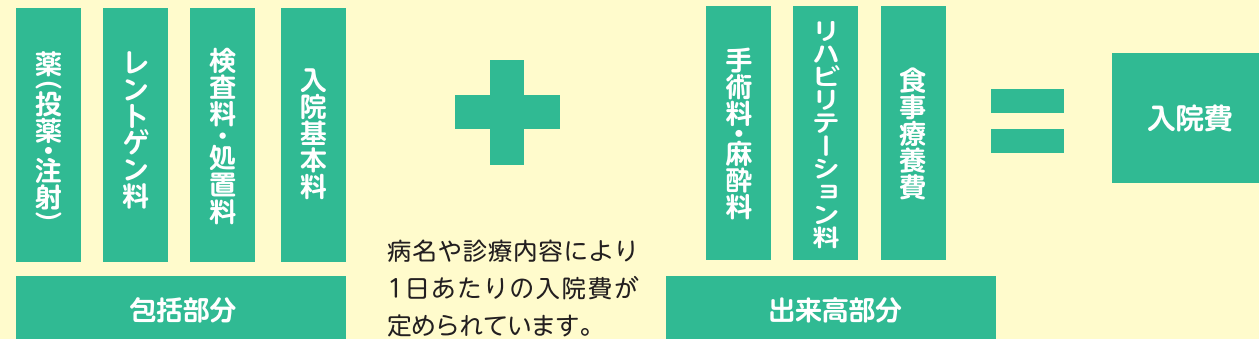
(売店横に設置)

## 会計・お支払いについて

当院は厚生労働省の指定によりDPC 対象病院となっております。入院している間の病名や診断内容等により、計算方式が変更する場合があります。その場合、入院の初日に遡って入院費の再計算を行うことになり、既にお支払いになった入院費が追加または返金となることがありますので、ご了承ください。

### 急性期病棟：4F～6F 病棟の計算方式

DPC (包括診療計算方式) は、病名や診療内容により1日あたりの包括部分の入院費が決まり、包括部分の金額に出来高部分の金額を合算する計算方式です。※病名や診療内容によっては、全て出来高計算方式となる場合があります。労災や自賠責、自費での入院は、DPC 対象外となり、出来高算定方式となります。



### 地域包括ケア病棟の計算方式 (3F 病棟)

地域包括ケア病棟の入院費用の計算方法は、地域包括ケア病棟入院料にもとづいています。当入院料は、多くの診療項目が包括されますが、人工腎臓、手術・麻酔、リハビリの一部、退院時処方等は出来高での算定となります。

### 支払いについて

#### 【入院中の方】

月末締めのご請求書を翌月10日頃に発行し、病室へお届けします。  
請求書が届きましたら、原則2週間以内に1階会計窓口にてお支払いをお願いいたします。

#### 【退院の方】

- 患者さんご本人がお支払いの場合  
退院日に請求書を病室までお届けします。
- ご家族またはご関係者がお支払いの場合  
請求書は1階会計窓口でお預かりしていますので、窓口までお越しください。

#### 【支払い方法】

現金もしくは以下のクレジットカードでのお支払いが可能です。  
(MasterCard、JCB、American Express、VISA、DISCOVER、Diners Club)



※CSセットをご利用された場合、入院費とは別に(株)エランより請求書がご契約者様宛に郵送されます。

### 入院中の他医療機関への受診について

入院期間中は、保険扱いによる他医療機関への受診は原則としてできません。  
下記のような場合は、必ず病棟スタッフまでご相談ください。

- 当院入院中に「かかりつけの病院・医院からもらっていた薬」が切れた場合
- 当院入院中に他の病院・医院の診療予約日が重なっており受診を希望される場合  
患者さんに代わり、ご家族がかかりつけ病院等へお薬をもらうことも同様です。



## ご退院にあたって

主治医より許可

病棟師長と相談のうえ、退院の日時を決めてください。

入院費の請求書は退院日当日に病室にお持ちします。

※日・祝日の場合は前日にお持ちします。  
※概算は退院の前日に事務から連絡します

精算  
※1F会計窓口

ご退院

※入院費精算後、病棟にて次回予約表、退院時処方をお渡しします。

### 保険給付の対象とならない費用

- 個室料金、おむつ代、病衣(寝衣)代などは保険給付対象となりません。全額自己負担となります。  
※個室料金には、健康保険が適応されませんので、ご注意ください。
- 個室をご希望の場合は、下記病院スタッフへお申し出ください。  
入院前: 外来看護師 入院中: 病棟看護師

個室料金は1日の料金です。入退院に関係なく、入院日・退院日をそれぞれ1日として計算します。  
例) 12月1日から12月2日まで、10,000円(税別)の個室を利用された場合は、10,000円ではなく、2日分の20,000円(税別)となります。

以下は、個室を利用された場合の料金になります。大部屋(4人部屋)の部屋代はかかりません。

個室料金	料金(1日毎税別)	設備
特別室 (各病棟1室ずつ)	13,000 円(税別)	シャワー・トイレ・テレビ(無料)・洗面台・ミニキッチン・収納設備・ソファ・小机
個室	12,000 円(税別)	シャワー・トイレ・テレビ(無料)・洗面台・収納設備・椅子・小机
個室	10,000 円(税別)	シャワー・トイレ・テレビ(無料)・洗面台・椅子・小机
2人部屋	5,000 円(税別)	テレビ(無料)・洗面台・椅子・小机



# 福西会病院について

## 診療科目

外科・消化器科・肛門外科・呼吸器外科・整形外科・脳神経外科・リハビリテーション科  
 泌尿器科・内科・循環器内科・呼吸器内科・消化器内科・脳神経内科・腎臓内科  
 人工透析内科・放射線科・麻酔科

### ●消化器センター

(胆嚢疾患、肝臓疾患、膵臓疾患、手術および化学療法)

### ●呼吸器センター

(肺機能・気管支鏡・胸腔ドレーン・各種内視鏡手術)

### ●内視鏡センター

(胃内視鏡・大腸内視鏡・膵・胆・管造影[ERCP])

### ●大腸肛門病センター

(痔・排便障害・人工肛門・直腸肛門機能検査)

### ●腎センター(人工透析)

### ●人間ドック ●脳ドック

### ●特定健診・特定保健指導

(よかドック・よかドック30・後期高齢者健康診査・各社会保険扶養者など)

### ●検診

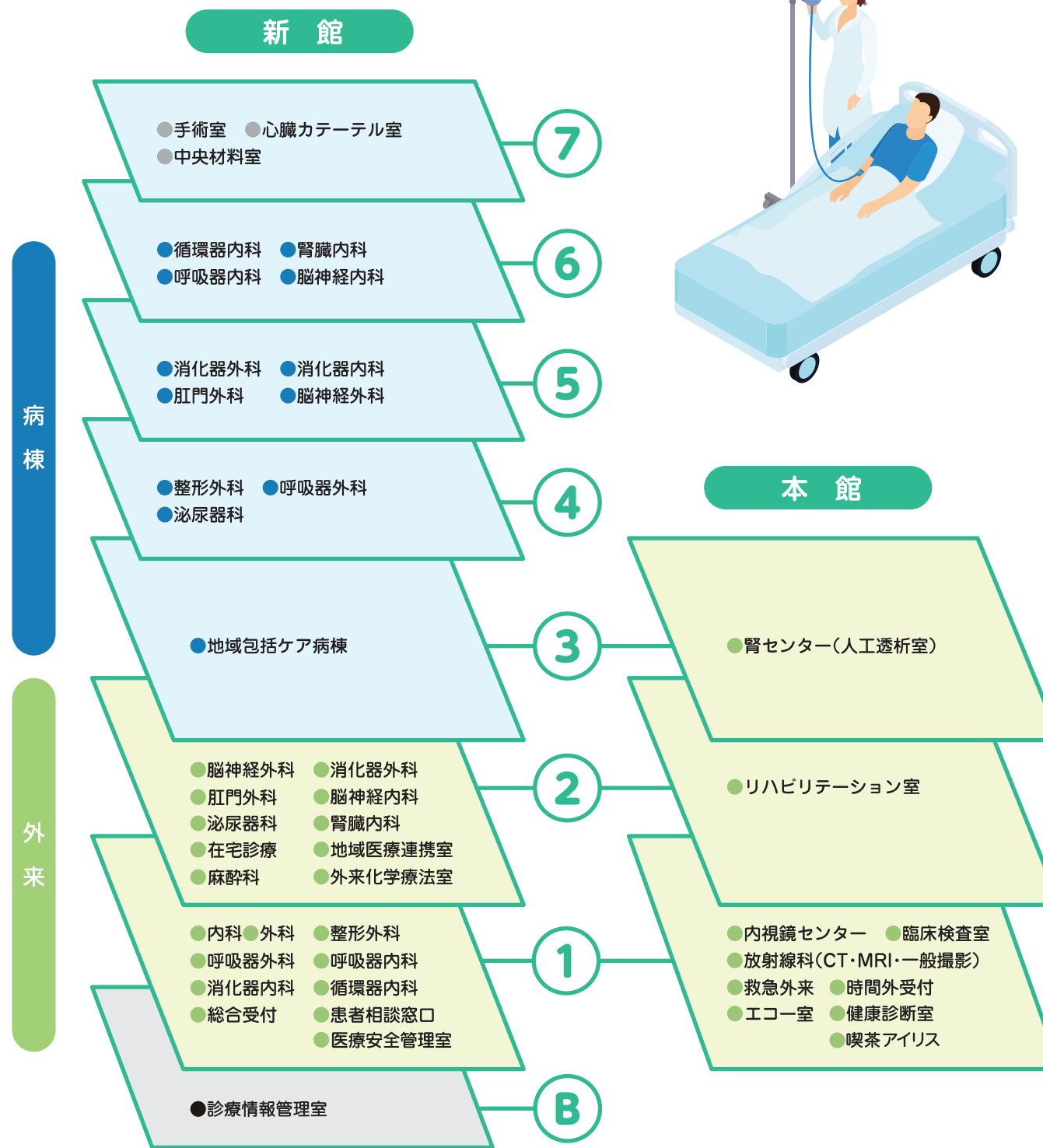
(胃ガン検診・大腸ガン検診・前立ガン検診・肝炎ウイルス検査)

### ●ガン精密検査指定実施医療機関

(胃ガン・肝臓ガン・大腸ガン・肺ガン)



# フロアマップ ●外来 ●病棟



## 地域包括ケア病棟について

地域包括ケア病棟とは、急性期治療を終了し、すぐに在宅や施設へ移るには不安のある患者さんに対し、医療管理、診療、看護、リハビリテーションなど在宅復帰の支援を行うことを目的とした病棟です。  
 地域包括ケア病棟への転棟は、病状により主治医・看護師がご提案いたします。  
 地域包括ケア病棟は、入院期間が最長60日ですが、患者さんの状態により入院期間が異なりますのでご了承ください。

入院のしおり

入院のしおり