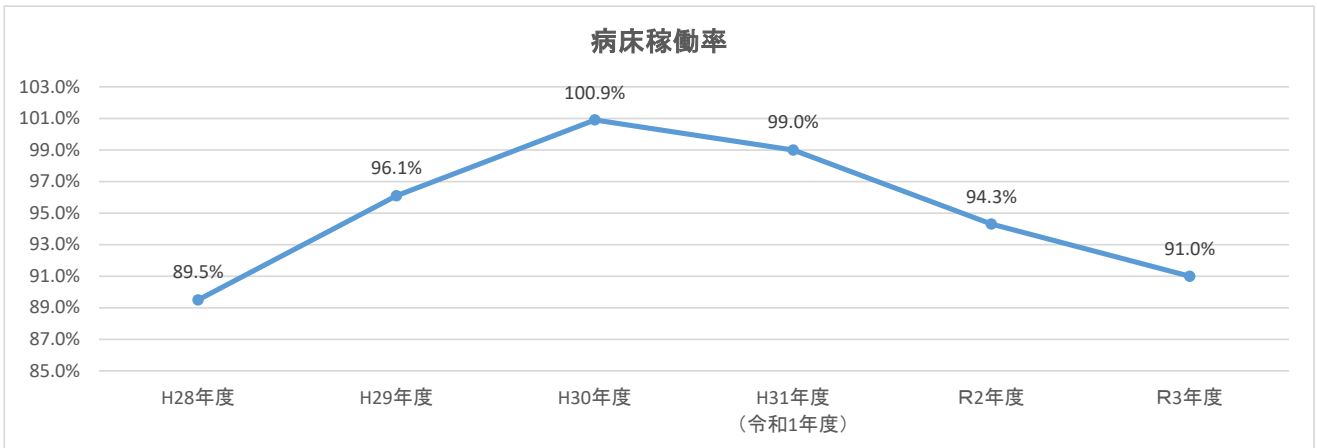


病床稼働率

(単位:%)

	H28年度	H29年度	H30年度	H31年度 (令和1年度)	R2年度	R3年度
稼働率	89.5%	96.1%	100.9%	99.0%	94.3%	91.0%



【値の解釈】

より高い値が望ましい

【指標の計算方法】

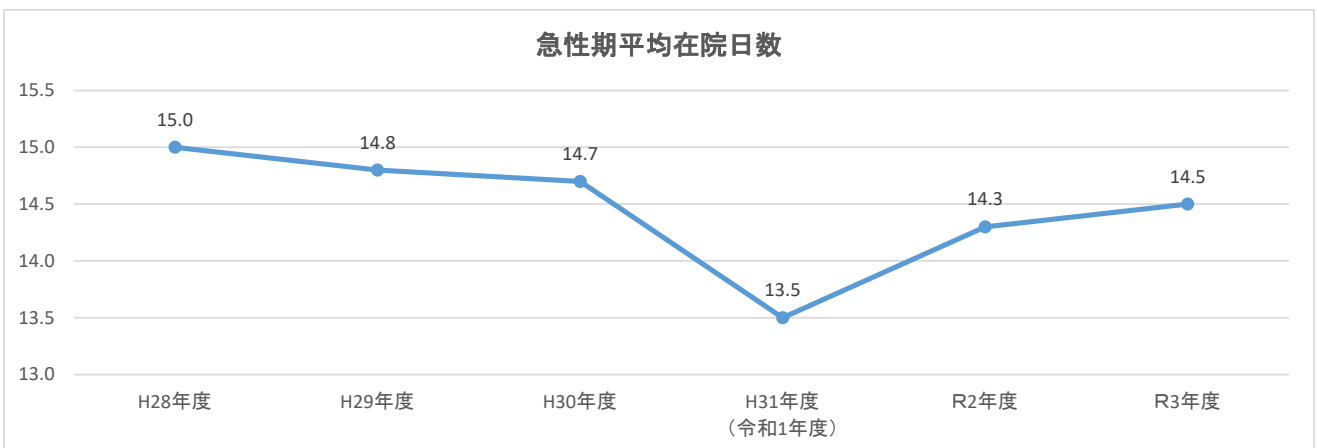
分子: 退院患者数+転出患者+入院患者延べ数 × 100

分母: 許可病床数 × 年間入院診療実日数

急性期平均在院日数

(単位:日)

	H28年度	H29年度	H30年度	H31年度 (令和1年度)	R2年度	R3年度
日数	15.0	14.8	14.7	13.5	14.3	14.5



【値の解釈】

より低い値が望ましい

【指標の計算方法】

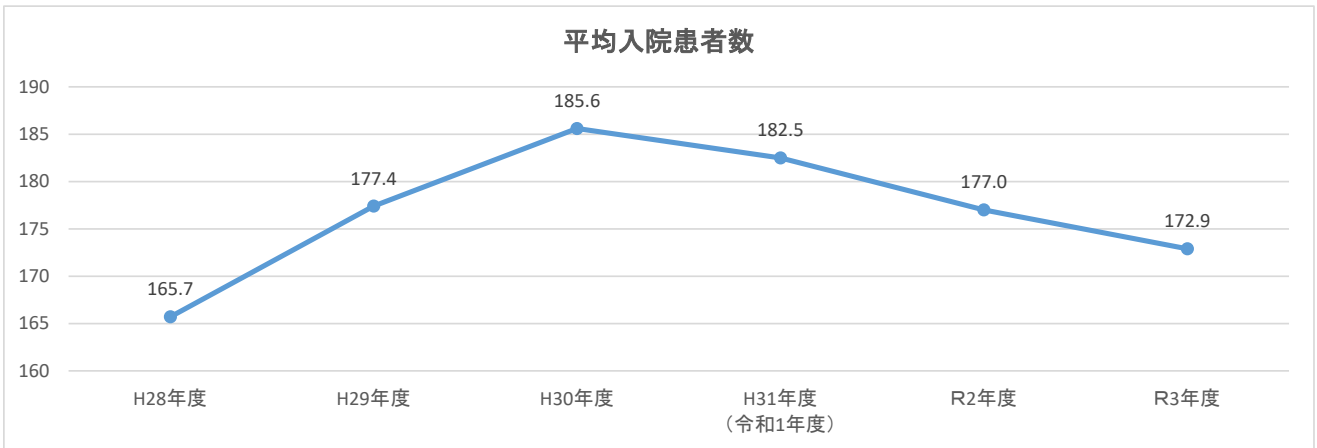
分子: 年間在院患者延べ数(生保、労災、自賠等、短期症例を外した数)

分母: (年間新規入院患者数+年間退院患者数+転入+転出)

平均入院患者数

(単位:人)

	H28年度	H29年度	H30年度	H31年度 (令和1年度)	R2年度	R3年度
人数	165.7	177.4	185.6	182.5	177.0	172.9



【値の指標】

より高い方が望ましい

【指標の計算方法】

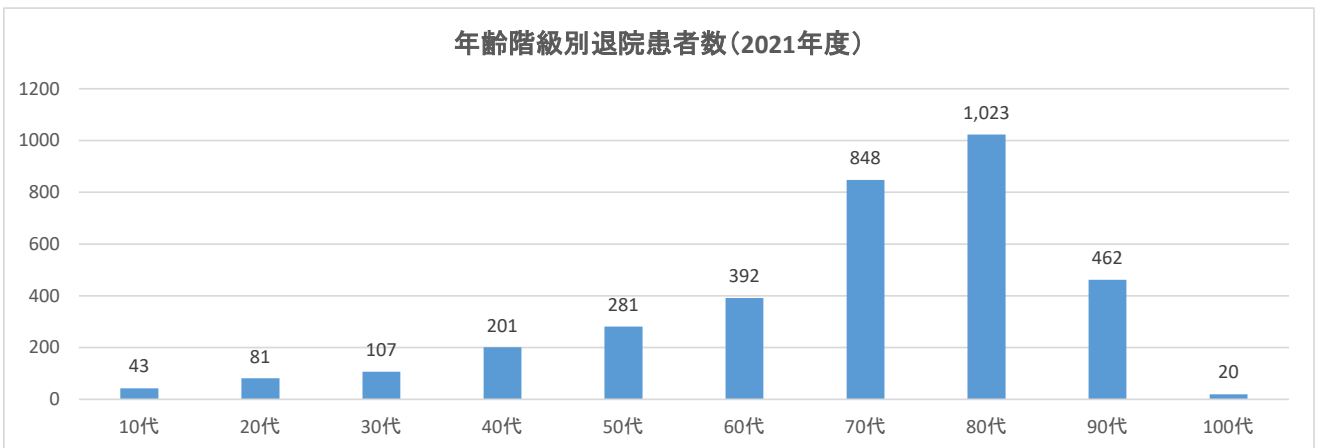
分子:年間在院患者延べ数

分母:年間入院診療実日数

年齢階級別退院患者数(2021年度)

(単位:人)

	10代	20代	30代	40代	50代	60代	70代	80代	90代	100代
件数	43	81	107	201	281	392	848	1,023	462	20



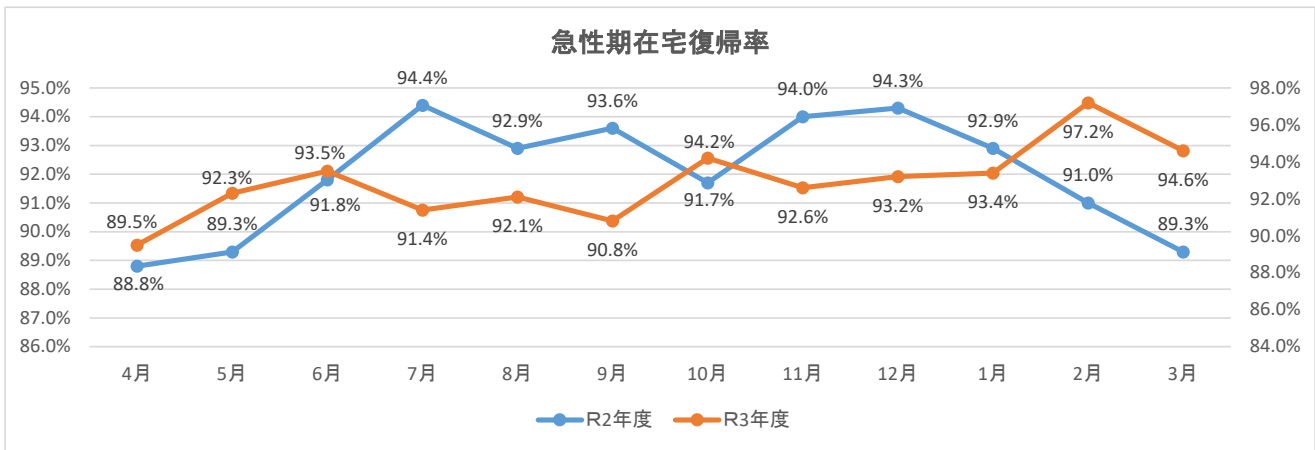
【指標の解釈】

当院で、2021年度に退院した患者を10歳区切りで集計したものです。  
当院では、70歳代以上の患者割合が68%を占めております。

急性期在宅復帰率

(単位:%)

	4月	5月	6月	7月	8月	9月	10月	11月	12月	1月	2月	3月
R2年度	88.8%	89.3%	91.8%	94.4%	92.9%	93.6%	91.7%	94.0%	94.3%	92.9%	91.0%	89.3%
R3年度	89.5%	92.3%	93.5%	91.4%	92.1%	90.8%	94.2%	92.6%	93.2%	93.4%	97.2%	94.6%



【値の解釈】

より高い方が望ましい

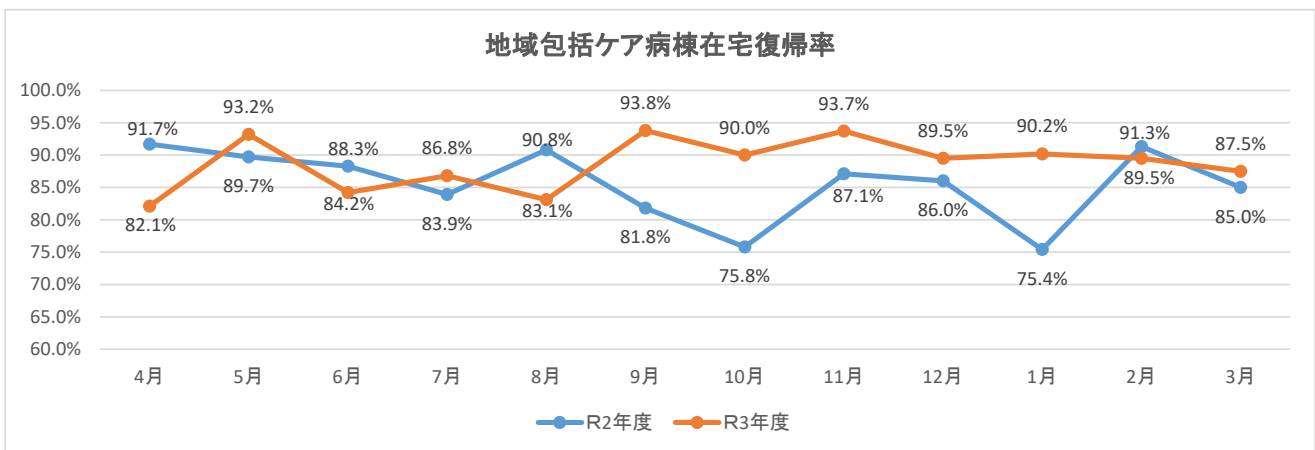
【指標の計算方法】

分子: 在宅等へ退院・退棟した患者数  
 分母: 退院患者数(死亡退院・転棟患者を除く)

地域包括ケア病棟在宅復帰率

(単位:%)

	4月	5月	6月	7月	8月	9月	10月	11月	12月	1月	2月	3月
R2年度	91.7%	89.7%	88.3%	83.9%	90.8%	81.8%	75.8%	87.1%	86.0%	75.4%	91.3%	85.0%
R3年度	82.1%	93.2%	84.2%	86.8%	83.1%	93.8%	90.0%	93.7%	89.5%	90.2%	89.5%	87.5%



【値の解釈】

より高い方が望ましい

【指標の計算方法】

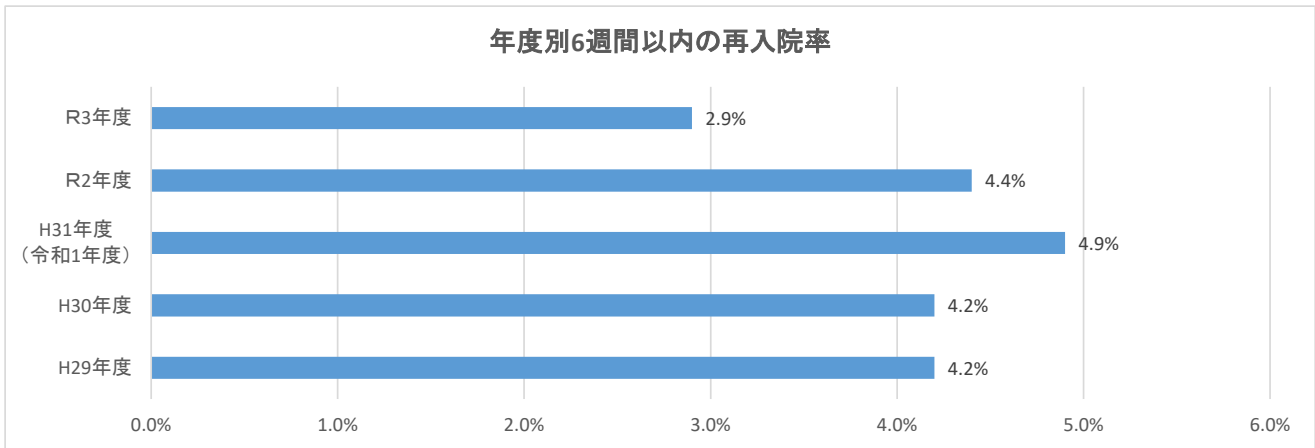
分子: 在宅等へ退院・退棟した患者数  
 分母: 退院患者数(死亡退院・転棟患者を除く)

年度別6週間以内再入院割合

(単位: %)

	H29年度	H30年度	H31年度 (令和1年度)	R2年度	R3年度
割合	4.2%	4.2%	4.9%	4.4%	2.9%

年度別6週間以内の再入院率



【値の解釈】

より低い方が望ましい

【指標の計算方法】

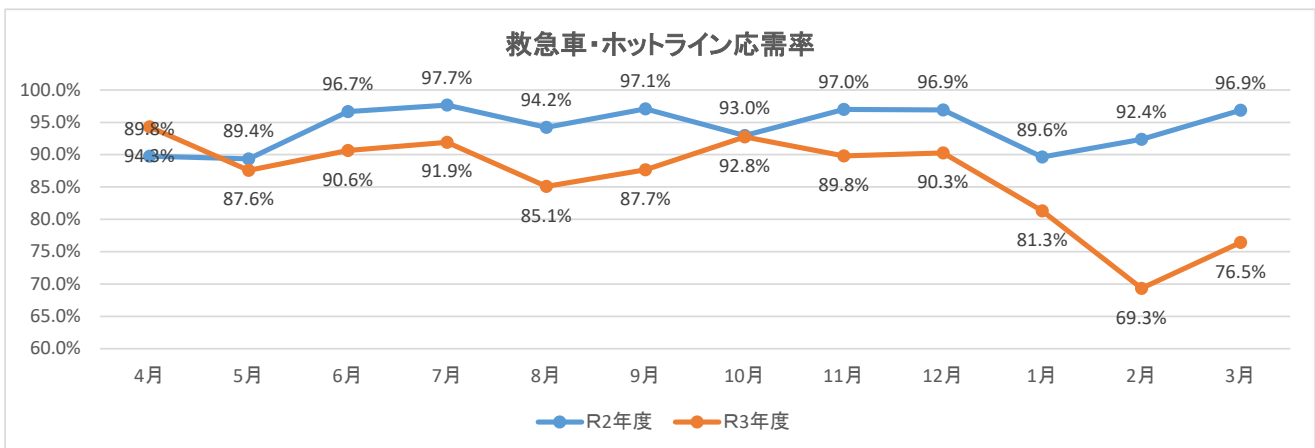
分子: DPC上6桁が同一で42日以内の再入院した患者数  
分母: 年間退院患者数

救急車・ホットライン応需率

(単位: %)

	4月	5月	6月	7月	8月	9月	10月	11月	12月	1月	2月	3月
R2年度	89.8%	89.4%	96.7%	97.7%	94.2%	97.1%	93.0%	97.0%	96.9%	89.6%	92.4%	96.9%
R3年度	94.3%	87.6%	90.6%	91.9%	85.1%	87.7%	92.8%	89.8%	90.3%	81.3%	69.3%	76.5%

救急車・ホットライン応需率



【値の解釈】

より高い値が望ましい

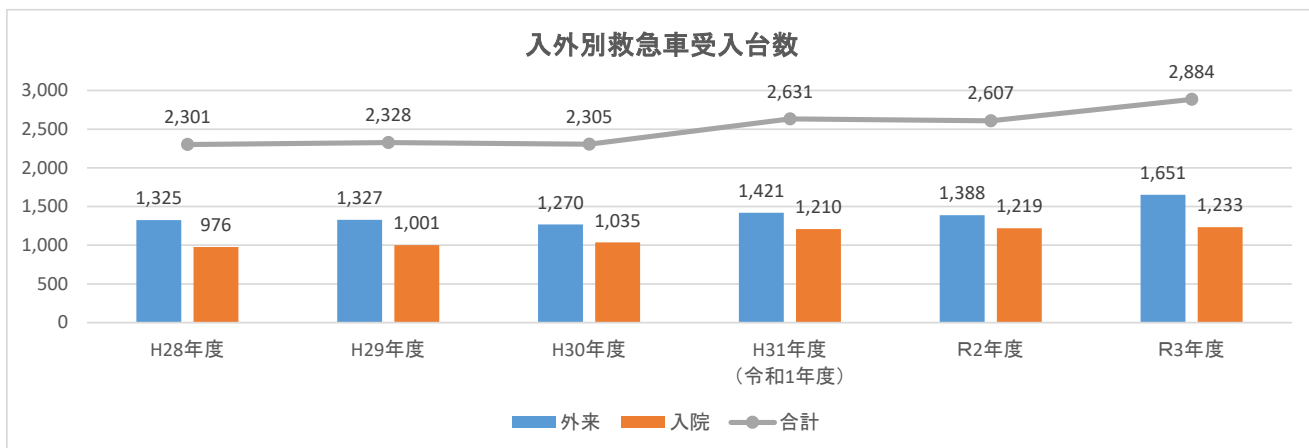
【指標の計算方法】

分子: 救急車・ホットライン応需件数  
分母: 救急車・ホットライン応需件数+断り件数

### 入外別救急車受入台数

(単位: 件数)

	H28年度	H29年度	H30年度	H31年度 (令和1年度)	R2年度	R3年度
外来	1,325	1,327	1,270	1,421	1,388	1,651
入院	976	1,001	1,035	1,210	1,219	1,233
合計	2,301	2,328	2,305	2,631	2,607	2,884



#### 【指標の説明】

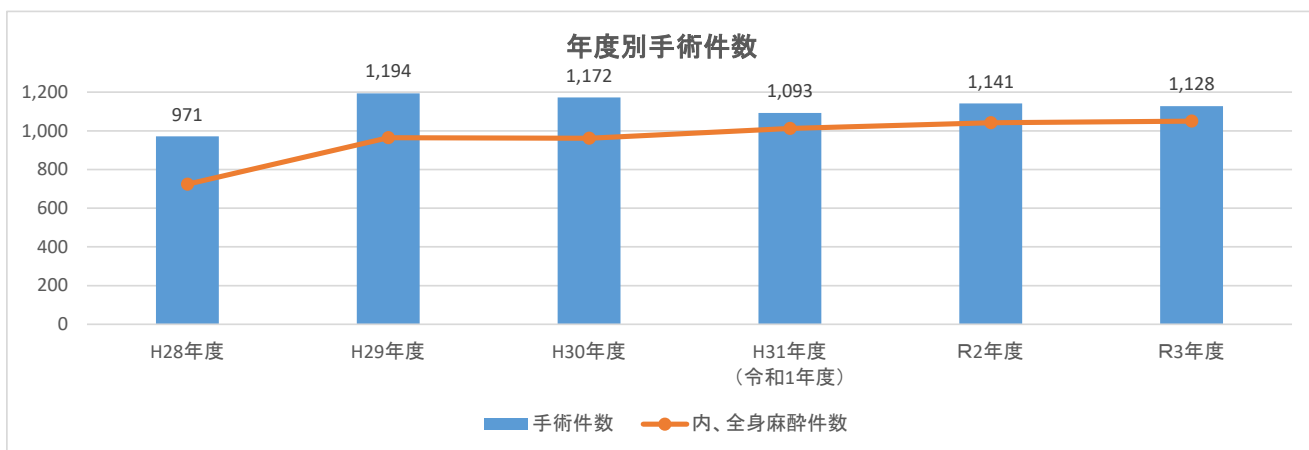
年間の救急車受入台数を、入院外来別に集計したものです。

救急車受入台数は年々増加傾向にあり、令和3年度では1日平均約8台の受入を行っている事になります。

### 年度別手術件数

(単位: 件数)

	H28年度	H29年度	H30年度	H31年度 (令和1年度)	R2年度	R3年度
手術件数	971	1,194	1,172	1,093	1,141	1,128
内、全身麻酔件数	724	965	961	1,012	1,042	1,050



#### 【指標の説明】

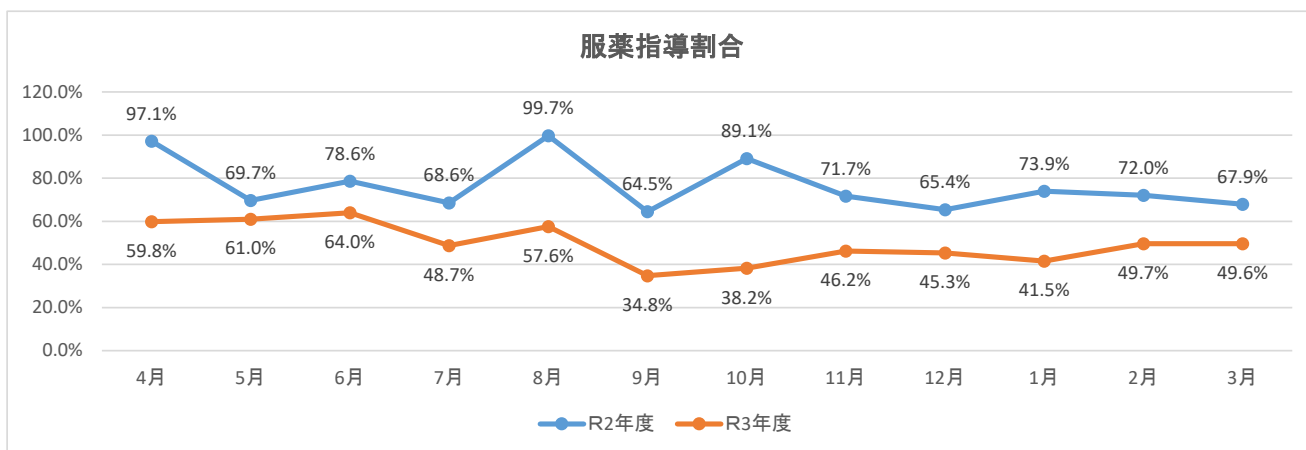
当院で行われている、年間手術件数を集計したものです。

折れ線グラフは、年間手術件数の内、全身麻酔にて手術を行われた件数を表しております。

### 服薬指導割合

(単位:%)

	4月	5月	6月	7月	8月	9月	10月	11月	12月	1月	2月	3月
R2年度	97.1%	69.7%	78.6%	68.6%	99.7%	64.5%	89.1%	71.7%	65.4%	73.9%	72.0%	67.9%
R3年度	59.8%	61.0%	64.0%	48.7%	57.6%	34.8%	38.2%	46.2%	45.3%	41.5%	49.7%	49.6%



**【値の解釈】**

より高い方が望ましい

**【指標の計算方法】**

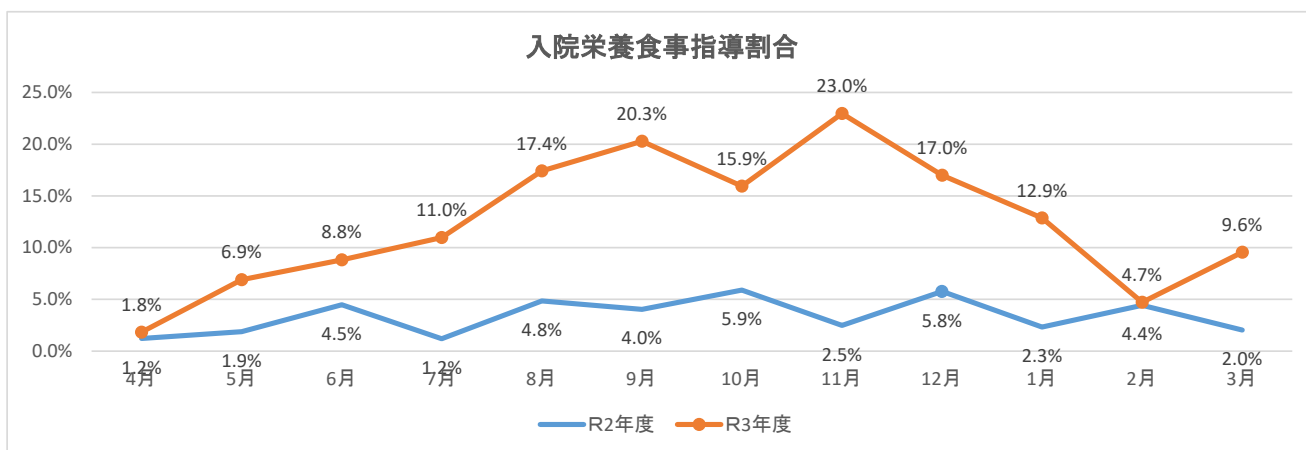
分子: 薬剤指導を受けた患者数

分母: 入院患者数

### 入院栄養食事指導割合

(単位:%)

	4月	5月	6月	7月	8月	9月	10月	11月	12月	1月	2月	3月
R2年度	1.2%	1.9%	4.5%	1.2%	4.8%	4.0%	5.9%	2.5%	5.8%	2.3%	4.4%	2.0%
R3年度	1.8%	6.9%	8.8%	11.0%	17.4%	20.3%	15.9%	23.0%	17.0%	12.9%	4.7%	9.6%



**【値の解釈】**

より高い方が望ましい

**【指標の計算方法】**

分子: 栄養指導件数

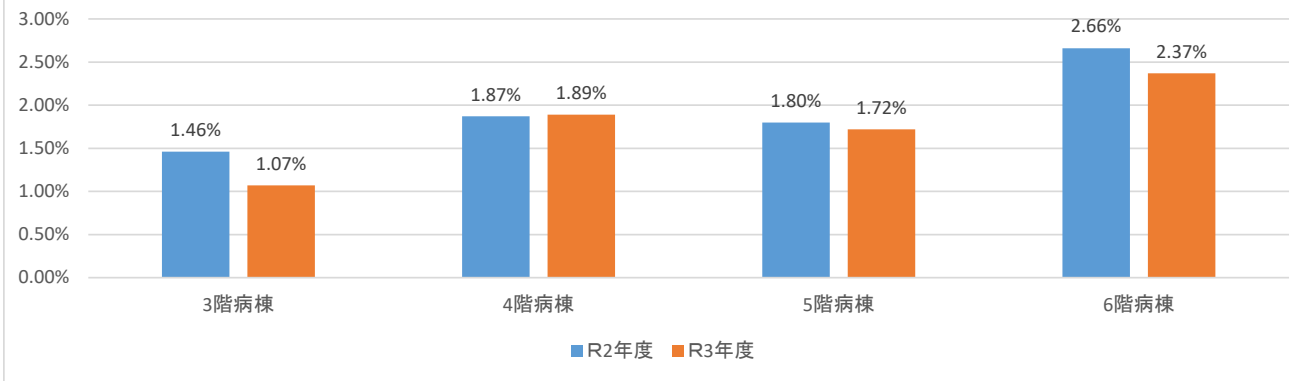
分母: 入院患者数

院内褥瘡発生割合

(単位: %)

	3階病棟	4階病棟	5階病棟	6階病棟
R2年度	1.46%	1.87%	1.80%	2.66%
R3年度	1.07%	1.89%	1.72%	2.37%

院内褥瘡発生率



【値の解釈】

より低い方が望ましい

【指標の計算方法】

分子: 院内褥瘡発生患者数

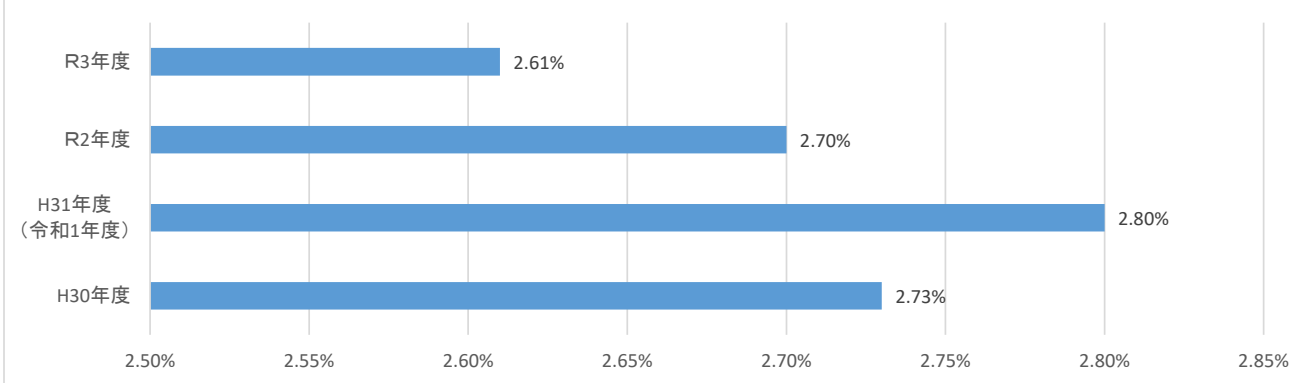
分母: 入院患者実数

転倒・転落発生割合

(単位: %)

	H30年度	H31年度 (令和1年度)	R2年度	R3年度
割合	2.73%	2.80%	2.70%	2.61%

転倒・転落発生割合



【値の解釈】

より低い方が望ましい

【指標の計算方法】

分子: 入院患者の内、転倒・転落した患者数

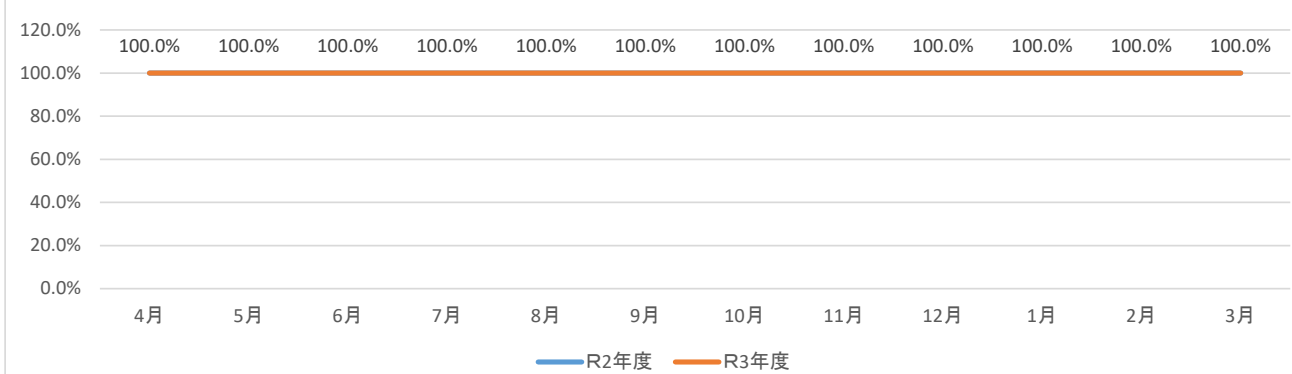
分母: 入院患者延べ数

脳梗塞の診断で入院し、脳血管リハビリを実施した割合

(単位:%)

	4月	5月	6月	7月	8月	9月	10月	11月	12月	1月	2月	3月
R2年度	100.0%	100.0%	100.0%	100.0%	100.0%	100.0%	100.0%	100.0%	100.0%	100.0%	100.0%	100.0%
R3年度	100.0%	100.0%	100.0%	100.0%	100.0%	100.0%	100.0%	100.0%	100.0%	100.0%	100.0%	100.0%

脳梗塞の診断で入院し、脳血管リハビリを実施した割合



【値の解釈】

より高い方が望ましい

【指標の計算方法】

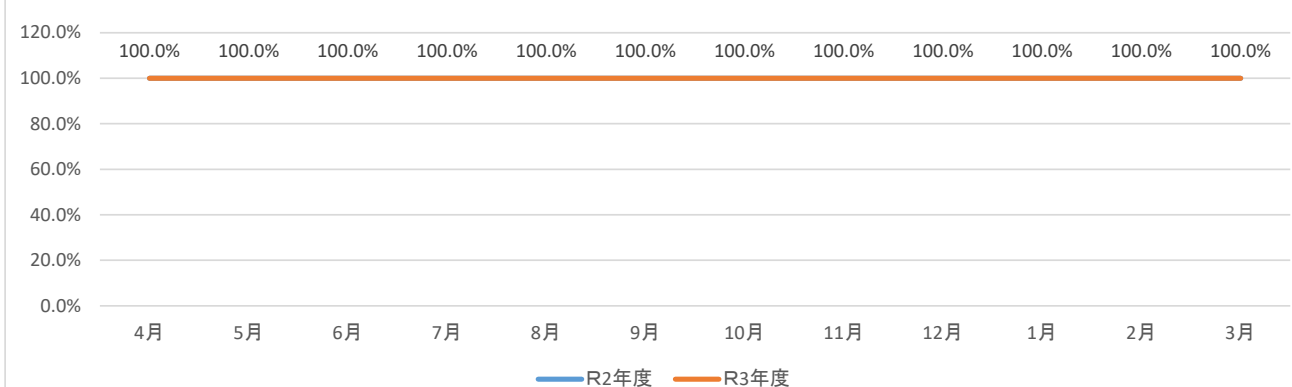
分子: 分母の内、入院期間中に脳血管リハビリを行った患者数  
 分母: 脳梗塞にて入院している患者数

脳梗塞の診断で入院し、3日以内に脳血管リハビリを実施した割合

(単位:%)

	4月	5月	6月	7月	8月	9月	10月	11月	12月	1月	2月	3月
R2年度	100.0%	100.0%	100.0%	100.0%	100.0%	100.0%	100.0%	100.0%	100.0%	100.0%	100.0%	100.0%
R3年度	100.0%	100.0%	100.0%	100.0%	100.0%	100.0%	100.0%	100.0%	100.0%	100.0%	100.0%	100.0%

脳梗塞の診断で入院し、3日以内に脳血管リハビリを実施した割合



【値の解釈】

より高い方が望ましい

【指標の計算方法】

分子: 分母の内、入院日より3日以内に脳血管リハビリを行った患者数  
 分母: 脳梗塞にて入院している患者数



令和2年度	外科	整形外科	循環器科	内科	呼吸器科	消化器外科	神経内科	放射線科	泌尿器科	脳神経外科	大腸肛門科	消化器科	腎臓内科	在宅診療	合計
01:感染症及び寄生虫症	3	0	1	10	4	11	5	0	0	0	4	57	3	1	99
02:新生物	3	1	2	4	47	145	2	10	57	11	6	30	7	0	325
03:血液および造血器の疾患 ならびに免疫機構の障害	0	0	1	4	0	3	0	0	0	1	2	10	1	0	22
04:内分泌、栄養および代謝疾患	1	0	8	17	5	4	16	0	0	1	1	16	12	1	82
05:精神および行動の障害	0	0	0	1	0	0	4	0	0	1	0	4	0	0	10
06:神経系の疾患	0	3	1	6	1	2	62	0	0	15	0	8	1	0	99
07:眼および付属器の疾患	0	0	0	0	0	0	0	0	0	0	0	0	0	0	0
08:耳および乳様突起の疾患	0	0	1	14	0	0	35	0	0	2	0	0	1	0	53
09:循環器系の疾患	2	3	280	13	3	2	98	2	0	45	0	9	30	2	489
10:呼吸器系の疾患	0	1	18	17	271	8	13	0	1	3	0	31	13	1	377
11:消化器系の疾患	3	1	2	11	1	377	4	8	0	0	250	247	3	0	907
12:皮膚および皮下組織の疾患	28	6	1	1	1	5	2	0	0	0	5	3	2	0	54
13:筋骨格系および結合組織の疾患	0	94	3	1	0	1	6	0	1	1	0	3	4	0	114
14:腎尿路生殖器系の疾患	0	1	4	13	11	3	17	0	159	3	2	23	59	1	296
15:妊娠、分娩および産褥	0	0	0	0	0	0	0	0	0	0	0	0	0	0	0
16:周産期に発生した病態	0	0	0	0	0	0	0	0	0	0	0	0	0	0	0
17:先天奇形、変形および染色体異常	0	0	0	0	0	1	0	0	0	0	0	1	1	0	3
18:症状、徴候および異常臨床所見・異常検査所見で 他に分類されないもの	1	0	0	4	2	4	2	0	0	1	1	4	0	0	19
19:損傷、中毒およびその他の外因の影響	8	668	18	13	28	7	4	0	3	50	6	17	11	0	833
20:傷病および死亡の外因す要因および 保健サービスの利用	0	0	0	0	0	0	0	0	0	0	0	0	0	0	0
21:健康状態に影響をおよぼす要因および 保健サービスの利用	0	0	0	0	0	0	0	0	0	0	0	0	0	0	0
22:特殊目的用コード	0	0	0	0	2	0	0	0	0	0	0	0	0	0	2
合計	49	778	340	129	376	573	270	20	221	134	277	463	148	6	3,784

令和3年度	外科	整形外科	循環器科	内科	呼吸器科	消化器外科	神経内科	放射線科	泌尿器科	脳神経外科	大腸肛門科	消化器科	腎臓内科	在宅診療	合計
01:感染症及び寄生虫症	1	0	3	8	8	10	4	0	1	0	5	52	4	0	96
02:新生物	0	3	2	2	47	100	0	14	83	11	11	41	5	0	319
03:血液および造血器の疾患 ならびに免疫機構の障害	0	0	2	0	0	0	1	0	2	0	0	11	1	0	17
04:内分泌、栄養および代謝疾患	1	1	11	12	0	2	2	0	0	6	1	19	11	0	66
05:精神および行動の障害	1	0	0	6	0	1	4	0	0	1	0	6	0	0	19
06:神経系の疾患	0	8	4	4	1	6	87	0	1	10	2	13	2	0	138
07:眼および付属器の疾患	0	0	0	0	0	0	0	0	0	0	0	0	0	0	0
08:耳および乳様突起の疾患	0	0	4	16	0	0	31	0	0	2	1	1	2	0	57
09:循環器系の疾患	2	2	263	21	4	3	81	0	0	38	1	9	20	1	445
10:呼吸器系の疾患	0	3	36	41	158	4	5	1	8	1	0	53	5	3	318
11:消化器系の疾患	2	0	3	5	3	349	4	0	2	0	226	310	7	1	912
12:皮膚および皮下組織の疾患	25	6	0	5	0	4	0	0	0	0	8	2	2	0	52
13:筋骨格系および結合組織の疾患	2	111	4	6	2	2	2	0	1	0	0	7	2	0	139
14:腎尿路生殖器系の疾患	1	0	5	15	1	3	9	0	133	0	2	30	47	0	246
15:妊娠、分娩および産褥	0	0	0	0	0	0	0	0	0	0	0	0	0	0	0
16:周産期に発生した病態	0	0	0	0	0	0	0	0	0	0	0	0	0	0	0
17:先天奇形、変形および染色体異常	0	0	1	0	0	4	0	0	0	0	0	1	0	0	6
18:症状、徴候および異常臨床所見・異常検査所見で 他に分類されないもの	0	2	2	5	3	4	0	0	1	0	1	8	0	1	27
19:損傷、中毒およびその他の外因の影響	4	650	22	11	15	6	4	0	3	52	4	12	11	0	794
20:傷病および死亡の外因す要因および 保健サービスの利用	0	0	0	0	0	0	0	0	0	0	0	0	0	0	0
21:健康状態に影響をおよぼす要因および 保健サービスの利用	0	0	3	0	0	0	0	0	0	0	0	0	0	0	3
22:特殊目的用コード	1	2	31	6	8	6	12	0	0	0	0	29	5	0	100
合計	40	788	396	163	250	504	246	15	235	121	262	604	124	6	3,754